

Lacanau-Océan / Lège-Cap-Ferret

La Vélo dyssée



Départ Lacanau-Océan	Arrivée Lège-Cap-Ferret
Durée 2 h 27 min	Distance 36,82 Km
Niveau Je débute / En famille	Thématique En famille, Forêts et landes, Le littoral

Serpentez entre dunes et forêts, au calme loin des voitures, sur cette si agréable étape de la Vélo dyssée. N'hésitez pas à sortir de la piste cyclable pour profiter des quelques liaisons vers la mer et ainsi bénéficier de magnifiques fenêtres paysagères océanes. Prudence sur les plages atlantiques et leurs vagues puissantes, si appréciées des surfeurs ! Poursuivez votre route, à la découverte d'autres horizons, en direction du Bassin d'Arcachon. Vous verrez, l'ambiance est radicalement différente avec le retour du monde de l'huître. Vous pouvez également vous offrir une variante royale avec les pistes qui mènent au Cap Ferret.

L'itinéraire à vélo de Lacanau-Océan à Lège-Cap-Ferret

En site propre, c'est à dire sans voiture, le long du littoral, à l'abri des dunes. À noter : une portion de 4 km présente un revêtement dégradé entre les garde-feu n°64 et 66.

Liaison

Une liaison balisée vous mène vers la réserve naturelle des prés salés d'Arès-Lège.

Profitez du réseau cyclable de Gironde très dense ici qui mène au choix vers le Cap Ferret. D'ici, une navette Transbassin embarque les vélos et peut vous conduire à Arcachon.

[Retrouvez la carte des pistes cyclables du Bassin d'Arcachon.](#)

Au Cap Ferret, un bac embarque les vélos et peut vous conduire à Arcachon.

Avion + Vélo

Raccrochez La Vélo dyssée à **Lacanau-Océan** par une **voie verte** longue de 60 km. Pour y accéder : prendre la [navette depuis l'aéroport de Mérignac](#) jusqu'à la gare de Bordeaux avec votre vélo toujours emballé (voir les conditions de voyage sur la page [je rejoins La Vélo dyssée en avion](#)).

Les coups de cœur du parcours

- **Côté détente** : La [Beach House du Café Maritime](#) à Lacanau est l'un des rares endroits du littoral girardin où vous pouvez prendre un verre les pieds dans le sable. Des chaises longues sont à votre disposition pour prolonger ce plaisir « océanique » !
- **Côté surf** : Venez apprendre les plaisirs de la glisse en toute simplicité, convivialité et sécurité dans l'une des [nombreuses écoles de surf/glisse](#) que propose la station de Médoc Océan. Au programme : **surf, bodyboard, longboard** pour tous niveaux et tous âges. Après une journée de vélo, vous pourrez même profiter d'une session « sunset » au coucher du soleil !
- **Côté nature** : Dans l'anse nord du bassin d'Arcachon, pénétrez dans la [Réserve naturelle des prés salés d'Arès et Lège-Cap Ferret](#), une zone privilégiée pour la migration, l'hivernage et la reproduction de nombreux oiseaux des zones humides, comme les milans noirs, hérons et martins pêcheur. Avec un peu de chance, vous observerez un renard, un blaireau, une tortue ou une loutre d'Europe ... Notre conseil : n'oubliez pas vos jumelles !
- **Côté nature** : Le saviez-vous ? La première petite [cité ouvrière de Le Corbusier](#) a été construite à Lège-Cap

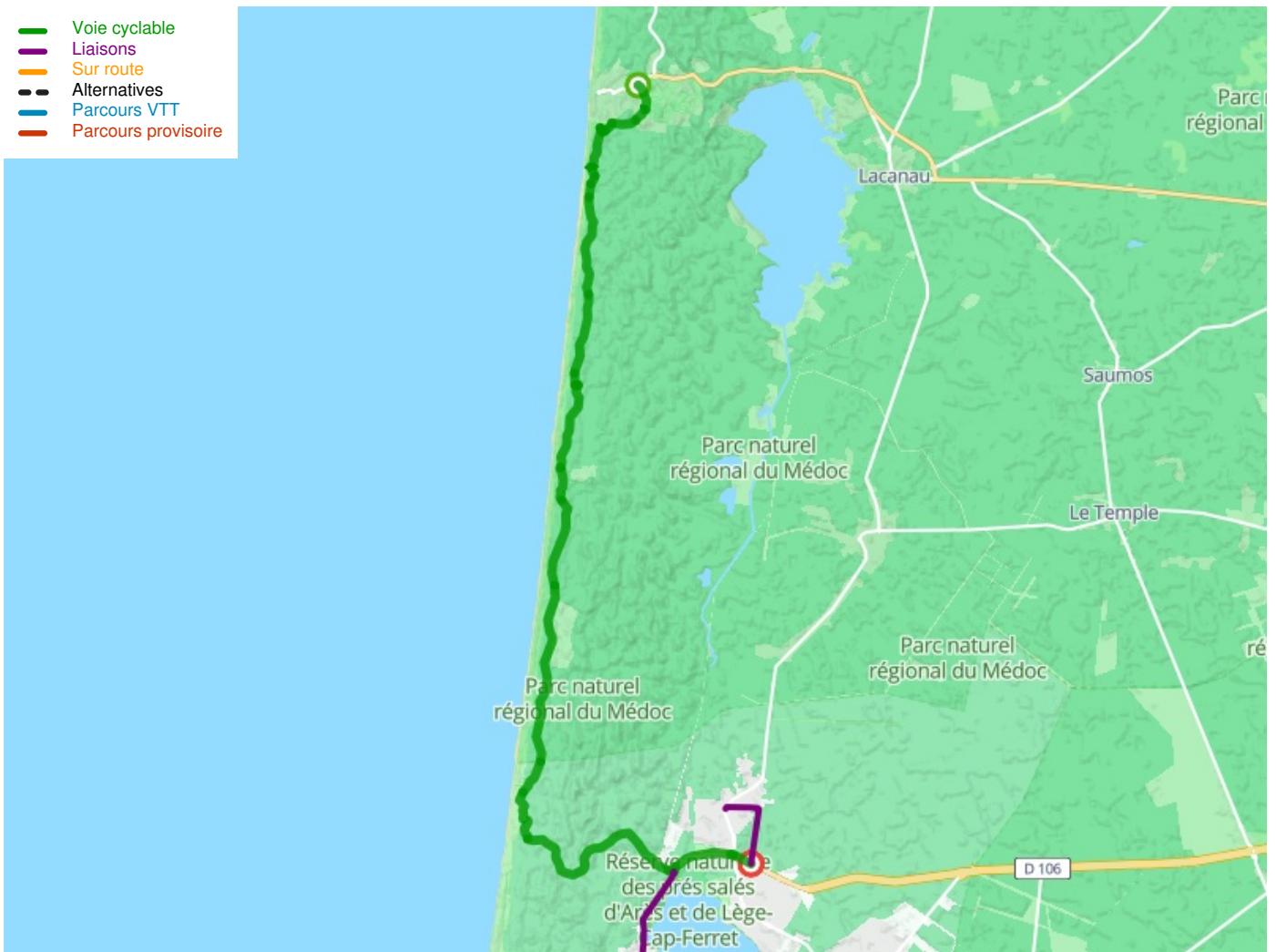
Ferret en 1924 ! Saurez-vous reconnaître les fameuses villas à toit-terrasse ?

- **Incontournable** : Pour terminer votre journée en beauté, direction la plage pour une [soirée « coucher de soleil »](#) face à l'océan !

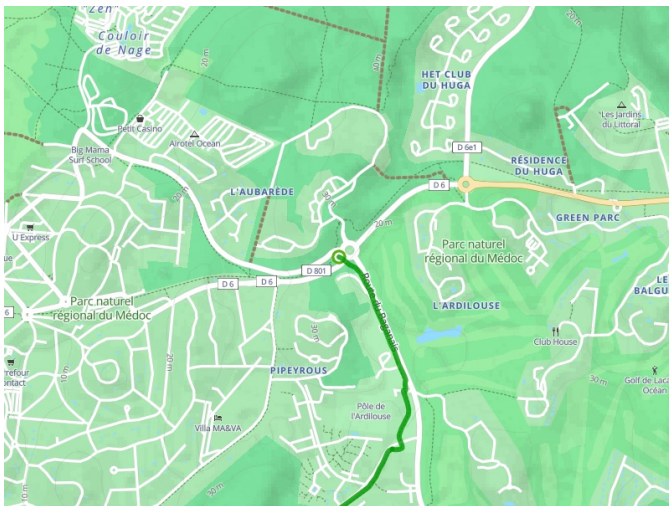
Autres étapes de la véloroute

- Étape précédente : [Hourtin-Plage / Lacanau-Océan \(32 km\)](#)
- Étape suivante : [Lège-Cap-Ferret / Arcachon \(42 km avec voie verte\)](#)

- Voie cyclable
- Liaisons
- Sur route
- Alternatives
- Parcours VTT
- Parcours provisoire



Départ
Lacanau-Océan



Arrivée
Lège-Cap-Ferret

