

Morlaix > Carhaix

La Véloodyssée



Départ
Morlaix

Arrivée
Carhaix

Durée
3 h 12 min

Distance
48,23 Km

Niveau
Je débute / En famille

Thématique
Forêts et landes, Nature
et patrimoine

Après Morlaix, presque seuls au monde, vous pédalerez sur une ancienne voie ferrée devenue voie verte, très boisée où vous croiserez probablement quelques roulottes et cavaliers. Puis les forêts laissent la place aux landes caractéristiques des Monts d'Arrée. Balade à vélo très nature en immersion totale, vous déroulez la voie verte en toute sérénité. A quelques kilomètres de la véloroute, Huelgoat, son lac et sa forêt dont la célèbre roche tremblante valent largement la peine d'affronter une montée prononcée. Vous terminerez cette étape à Carhaix, le lieu de rendez-vous des "Vieilles charrues"!

L'itinéraire à vélo de Morlaix à Carhaix

Bonne grimpe pour accéder à la voie verte dans Morlaix. Prudence aux intersections. Aucun commerce sur la voie verte entre Morlaix et Scrignac. Une section avec moins de relief est en cours d'aménagement. La voie verte vous conduit jusqu'au centre de Carhaix. Vous passerez devant la gare SNCF puis un parcours balisé en ville vous permettra de trouver [le canal de Nantes à Brest](#) via la VV7 qui vous emmène jusqu'au Canal.

Liaisons

Petites routes avec du relief pour atteindre Plougouven et son enclos paroissial. Petites routes avec du relief pour atteindre Scrignac et ses commerces. À hauteur de Locmaria-Berrien, vous quittez la voie verte pour rejoindre Huelgoat. Vous empruntez la route départementale qui présente un dénivelé sur 6 km pour traverser la forêt et accéder au lac.

Train + vélo

- **Gare de Morlaix** : ligne TGV vers Brest / Morlaix / St-Brieuc / Rennes / Paris avec transport du vélo payant sur réservation. oui.sncf/billet-train-ter.sncf.com/bretagne
- **TER Carhaix - Guingamp** : ter.sncf.com/bretagne

Car + vélo

L'été, le long de La Véloodyssée en Finistère, embarquez votre vélo sur les deux lignes de cars Breizhgo (ex-Penn ar Bed en Finistère) suivantes :

- **Ligne n°29 Roscoff - Morlaix** : L'embarquement et le débarquement des vélos se font uniquement aux 4 arrêts BreizhGo suivants : Roscoff (Ferry et Quai d'Auxerre), Saint-Pol-de-Léon (Office de Tourisme), Henvic (Pont de la Corde) et Morlaix (Gare)
- **Ligne n°36 Morlaix - Carhaix** : L'embarquement et le débarquement des vélos se font uniquement sur Carhaix-Plouguer (gare SNCF), Locmaria-Berrien* (ancienne gare) et

Morlaix (gare SNCF).

La réservation est conseillée et s'effectue dans la limite des places disponibles (8 places). Réservez l'embarquement de votre vélo au 02 98 90 88 89 au plus tard la veille de votre départ jusqu'à 17 h pour un départ du mardi au samedi, et le vendredi avant 17 h pour un départ le dimanche ou le lundi. Renseignez-vous sur www.viaoo29.fr et téléchargez la brochure.

* Desserte de Locmaria-Berrien, dans le sens Carhaix-Morlaix uniquement.

N.B. Les cars ne prennent pas les VAE.

Services vélo

À Carhaix : [8 parking à vélos à la gare en libre-service](#). Fermeture du parking à vélo par l'usager : cadenas ou antivol U.

- Des parkings à vélos : à l'office de tourisme, place de la Mairie, place du Champ de Foire et place de la Tour d'Auvergne.

Les coups de cœur du parcours

- **Côté découverte** : vous allez aimer [Morlaix](#), son centre médiévale et l'imposant viaduc qui l'enjambe ! Perdez-vous dans le circuit des Venelles, intéressez-vous à maison dite de la Duchesse Anne, ébahissez-vous devant les maisons à Pondalez, uniques au monde ! Et si vous n'avez pas peur des lutins et autres personnages de légende qui peuplent la Bretagne, vous aller adorer Huelgoat : aventurez-vous le long de sa rivière d'argent - le domaine des fées d'Huelgoat- au milieu des chaos rocheux, jusqu'à la Grotte du Diable ! Découvrez le passé romain de la Ville antique de Carhaix : Vorgium, Centre d'interprétation archéologique et virtuel ; le circuit du patrimoine et celui des statues des bretons connus, la Brasserie Coreff, et les nombreux loisirs de plein air.
- **Côté papilles** : découvrez les saveurs locales lors du [marché de Morlaix](#) le samedi matin ou bien testez l'une des 2 [crêperies gourmandes](#) recommandées par l'office de tourisme de Morlaix.
- **Côté culture** : [Festival des Vieilles Charrues](#) ; Festival du Livre en Bretagne ; Festival In Cité (Street Art) ; Nuit de la Gavotte à Poullaouen, berceau du renouveau de la musique bretonne...

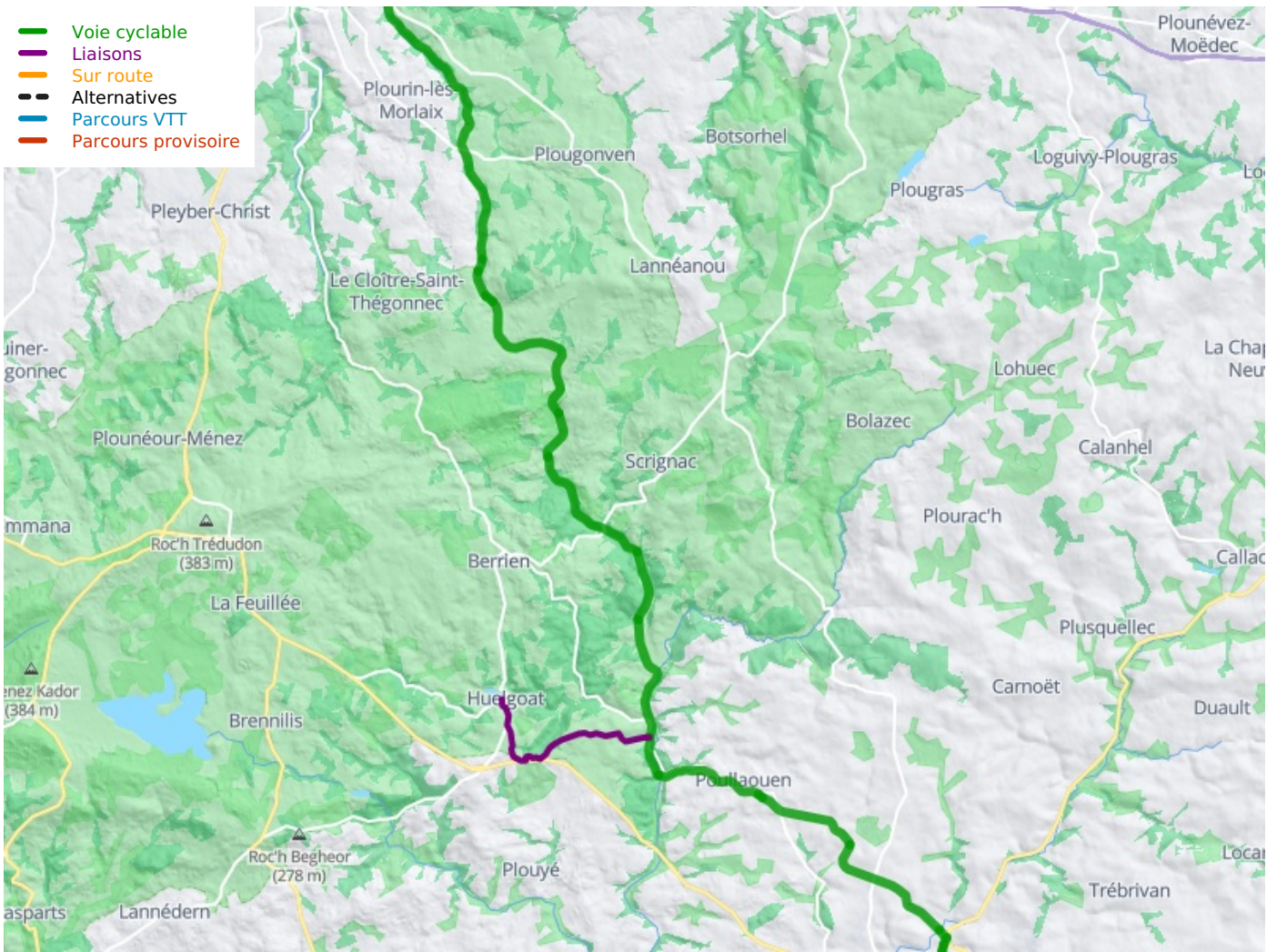
Offices de tourisme de l'étape

- [Office de tourisme Baie de Morlaix](#)
- [Office de tourisme - Carhaix Poher Tourisme](#)

Autres étapes de la véloroute

- Étape précédente : [Roscoff / Morlaix \(30 km\)](#)
- Étape suivante : [Carhaix-Plouguer / Rostrenen 33 km via Canal de Nantes à Brest, ou 20 km via VV6](#)

- Voie cyclable
- Liaisons
- Sur route
- - - Alternatives
- Parcours VTT
- Parcours provisoire



Départ Morlaix



Arrivée Carhaix

