

# Pontivy / Josselin

## La Vélo dyssée



**Départ**  
Pontivy

**Arrivée**  
Josselin

**Durée**  
3 h 12 min

**Distance**  
48,16 Km

**Niveau**  
Je débute / En famille

**Thématique**  
Au fil de l'eau, En famille,  
Nature et patrimoine

Découvrez ici pas moins de 54 écluses et la Rigole d'Hilvern, qui vous permettront de mieux cerner la complexité hydraulique d'un ouvrage aussi titanessque que le canal ! Puis, au cœur du Pays de Rohan, rendez-vous avec l'histoire !

Peu après Rohan, n'omettez pas l'incontournable détour par l'abbaye de Timadec, halte patrimoniale autant que gustative ... À mesure que vous convergerez vers Josselin, vous apercevrez son impressionnante forteresse, amarrée à son socle rocheux.

## L'itinéraire à vélo de Pontivy à Josselin

Faites attention à quelques traversées dangereuses sur cette section : RD 32, RD 125 et RD 768. Le revêtement est très roulant. Vous rencontrerez une légère déclivité descendante entre St-Gonnery et Rohan (donc montante dans le sens inverse). Entre Rohan et Josselin, l'itinéraire est en site propre sur revêtement roulant. Court passage sur petite route à hauteur du lieu-dit Le Val juste avant l'écluse de Griffet, [sur le Canal de Nantes à Brest](#). Prudence lors du changement de côté par la RD 764 à Bocneuf-la-Rivière.

### Liaisons

Vous rejoindrez St-Gérard, St-Gonnery et Gueltas par des petites routes avec du relief. À hauteur de l'écluse de Timadec, liaison balisée vers l'abbaye de Timadec. Petite côte jusqu'à l'abbaye !

## Les coups de cœur du parcours

- **Côté ville** : d'un côté, la vieille ville de [Pontivy](#) (le château des Rohan du 12e siècle, ses hôtels particuliers et ses riches maisons à pans de bois) et ses ruelles sinueuses que vous pourrez sans peine découvrir à vélo. De l'autre, la **ville nouvelle, héritée de Napoléon**, où se croisent à angle droit de larges artères commerçantes. **Rohan** est sans nul doute un port fluvial remarquable : le quai Notre-Dame, le grenier à blé du pont d'Oust, les entrepôts de Saint-Samson, la halle au grain se souviennent encore de l'activité commerciale jadis florissante.

Émerveillement garanti à l'arrivée sur [Josselin et son impressionnante forteresse](#) juchée sur son éperon rocheux à l'aplomb de l'Oust ! Côté pile une façade Renaissance richement décorée, côté face une forteresse médiévale ornée de 3 tours rondes à toiture conique. Bonne nouvelle : vous pouvez visiter le [château de Josselin](#) et nous vous le conseillons !

- **Côté Canal** : le Canal de Nantes à Brest que vous longez depuis plusieurs étapes déjà est un ouvrage d'art remarquable. Imaginez pas moins de **54 écluses** se succèdent sur une distance de 20 km entre Pontivy et Rohan, cet alignement en cascade appelé "**échelle d'écluses**" offrant un superbe spectacle. Ouvrez bien les yeux lors de votre balade à vélo de Pontivy à Rohan (ou vice-versa) : saurez-vous repérer les [20 arbres remarquables](#) ?

♥ : [le Domaine de Boju](#) est ses multiples offres : cabanes en bois, hébergements flottants, maison éclusière mais aussi à partir de 2022 : un bateau en

bois entièrement dédié à la détente (séance de massage bien-être), crêperie éphémère "la Canotière 59". un petit coin de paradis pour les itinérants qui sont à la recherche d'authenticité et de générosité.

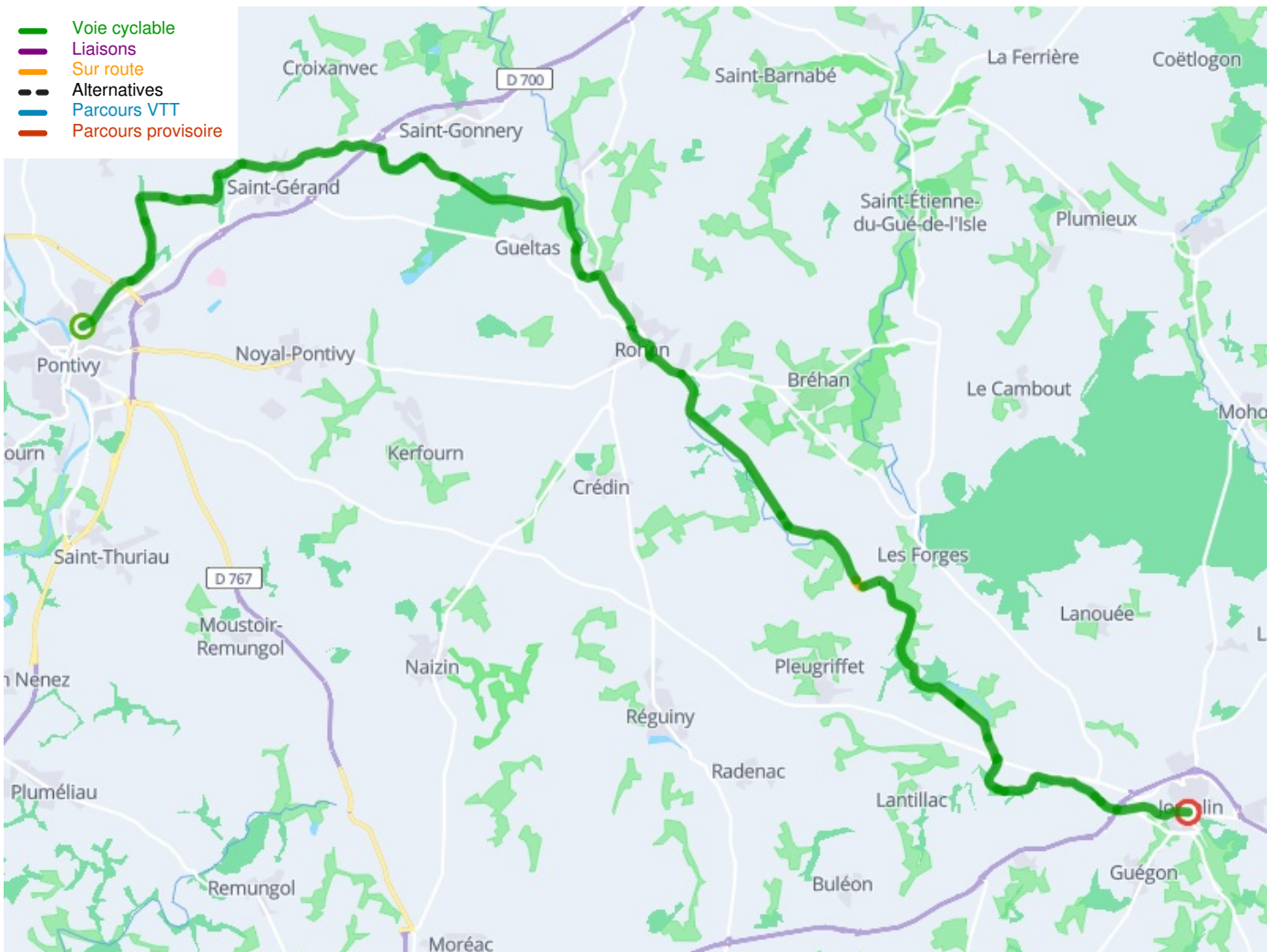
- **Côté détente** : 4 spots à votre choix pour la pause repas ou bien faire la sieste : à mi-parcours l'**aire de pique-nique de la rigole d'Hilvern**(poussez jusqu'à Saint-Gonnery pour un point ravitaillement), l'**écluse de Rohan**, un coin où sommeiller au soleil sous les vitraux de la chapelle qui surplombe le village, l'**aire de pique-nique au port des Forges** et l'**écluse de Beaufort** (un ancien moulin réfugié dans les arbres !) et son ilot propice à la sieste en arrivant sur Josselin.
- **Côté papilles** : vous ne pouvez pas traverser la Bretagne sans faire le plein de crêpes ! Une que vous ne connaissez pas encore ? Testez la galette Saint Quay à la [crêperie La Gavotte](#), à Rohan. Lors de cette étape de La Vélodyssée, faites une halte à quelques km de Rohan à l'[abbaye de Timadeuc](#). Lieu de refuge de moines trappistes cisterciens, vous pourrez y déguster d'excellentes **pâtes et gelées de fruits**, mais encore de délicieux **fromages tels le Trappe de Trimadeuc ou le Timanoix**, tout ceci fabriqué par leur soin.
- **Côté évènement** : **Lundi 28 juin 2021**, Pontivy, sera pour la première fois ville d'arrivée du Tour de France lors de la [3ème étape Lorient > Pontivy](#). Cette étape du Tour traversera également [Josselin](#).

### Offices de tourisme de l'étape

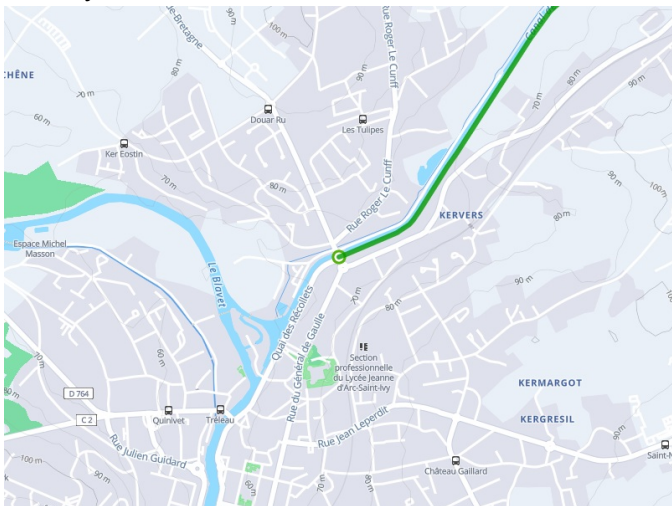
- [Office de tourisme de Pontivy Communauté - Lac de Guerlédan](#)
- [Office de tourisme de Ploërmel Communauté – site de Josselin](#)

### Autres étapes de la véloroute

- Étape précédente : [Mûr-de-Bretagne / Pontivy \(23 km avec voie verte\)](#)
- Étape suivante : [Josselin / Peillac \(46 km avec voie verte\)](#)



**Départ  
Pontivy**



**Arrivée  
Josselin**

